

ESTACENTER – AURORA SHOPPING



O estacionamento gerenciado pela Estacenter Parking no Aurora Shopping de Londrina (PR), localizado em uma área nobre da cidade, dispõe dos mais modernos recursos de segurança e comodidade ao usuário. A começar por seu projeto arquitetônico, feito pelo escritório Larissa Galindo Arquitetura e executado pela construtora Galmo Engenharia, que carrega um conceito contemporâneo atemporal, com piso petit pavet bege e revestimentos nobres. Sua luminotecnica cênica em LED, paisagismo tropical e painéis de LED luminosos proporcionam ainda mais modernidade ao espaço. Áreas de estacionamento são bastante complexas e requerem um layout claro, uma rota conveniente e sinalização planejada. O projeto de Wayfinding Design desenvolvido pelo Studio MDA para o Aurora Shopping proporciona uma experiência mais tranquila e confortável aos seus visitantes, tanto que foi um dos destaques da cerimônia da 6ª Edição do Prêmio Bornancini de Design, recebendo Menção Honrosa na categoria Sinalização/Profissional.

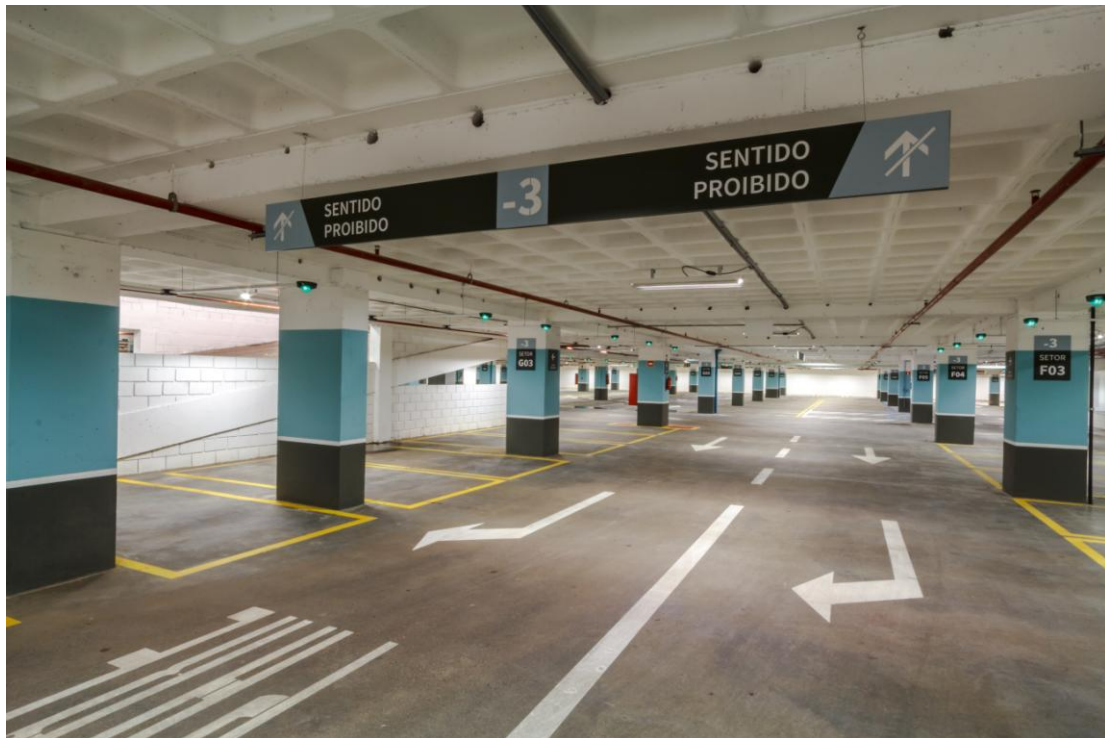
A chave do Wayfinding é garantir que todos obtenham as informações necessárias exatamente nos pontos onde precisam. Logo após o acesso, por exemplo, com um rápido olhar, fica claro onde estão localizadas as vagas especiais e reservadas, e quem tem direito a usá-las. Para simplificar a orientação, após um estudo aprofundado das necessidades da garagem e seu contexto, foi criado um plano estratégico com uma cor para cada andar: Laranja (Pantone 1375C), Fúcsia (Pantone 228C), Azul (Pantone 5503C) e Verde (Pantone 7766C). As paredes, pilares e até mesmo o teto da rampa foram pintadas com a cor do pavimento.



Cada andar foi dividido em setores para simplificar a compreensão visual dos espaços e cada setor recebeu um código alfanumérico para marcar as diferentes zonas. Em locais estratégicos e altamente visíveis, foram instaladas placas que usam hierarquia de informações para carros e pedestres. A legibilidade da fonte, o tamanho dos textos, a escolha dos pictogramas, suas posições e padrões cromáticos: todos os aspectos foram examinados.

A segurança do estacionamento do Aurora Shopping é reforçada pela Central com Sistema CFTV de monitoramento, vigia ostensiva, faixas de segurança para pedestres, boa sinalização dos acessos e acessibilidade universal. O hall possui 4 elevadores com eficiente sinalização e padronização de cores, escadas rolantes, uso de forros e ar condicionado e acabamento nos pisos. Além do Wayfinding, sistema identificador de vagas (desenvolvido pela ParkHelp), serviço de lavagem de veículos (Flip Wash) e serviços de entregas (Eco Bike Courier) são outras facilidades oferecidas pela Estacenter aos usuários.

Com desenho retangular, o estacionamento possui 4 pisos de garagem com área total aproximada de 34.500 m², sendo 3 entradas e 3 saídas para carros, e 1 entrada e 1 saída para motos, localizadas na avenida principal e rua lateral. Para comodidade dos pedestres, a garagem possui 4 elevadores e escadas rolantes entre os pisos dos subsolos. O espaço possui luzes fluorescentes e o acendimento é feito pelo sistema de automação, mesmo recurso utilizado para a retirada de CO₂, feita através de sensores que acionam ventiladores automaticamente para a troca de ar.



A segurança é realizada pela Estacenter com vigia ostensiva e por monitoramento CFTV. Para os pagamentos, o sistema dispõe de terminal de caixa assistido, totem de pagamento de cartão, terminal de pagamento em dinheiro e cartão, e Sem Parar. A manutenção preventiva dos equipamentos é feita pela Estacenter, e a manutenção corretiva, pela WPS. Com um projeto de automação das máquinas WPS, pudemos otimizar o atendimento com um número muito menor de colaboradores no estacionamento e, sem aumentar os custos, atender além do horário do shopping, por exemplo, na saída das sessões noturnas do cinema.

